

## 组装

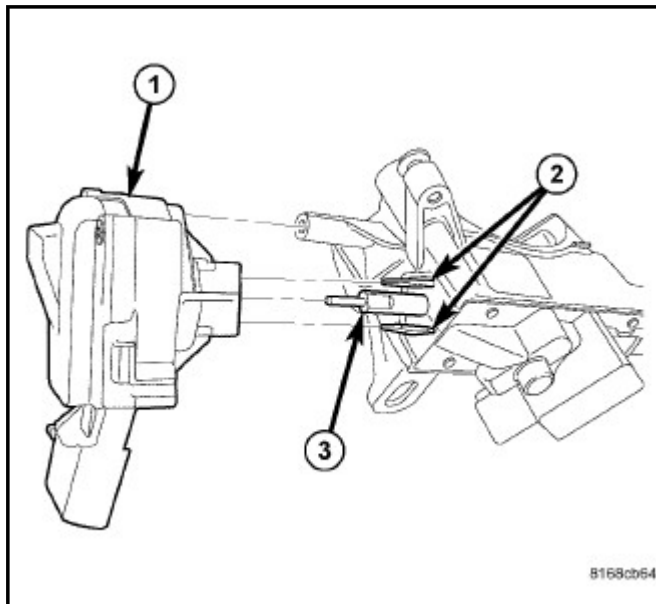
**注意：** 按所示顺序组装转向柱部件，以确保所有部件正确安装。

### 点火开关

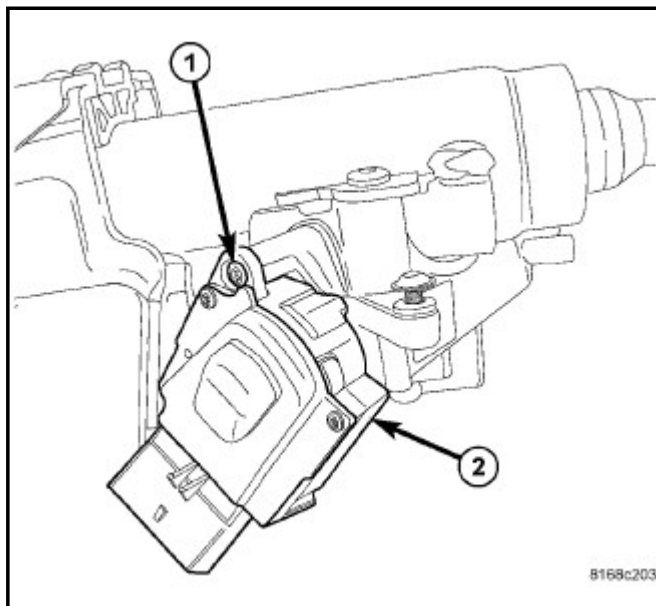
1. 点火开关务必在运行位置及锁芯壳体执行器轴在运行位置。

**小心：** 在锁芯壳体上安装点火开关时需要小心避免破坏 锁芯塞(3)。

2. 将点火开关和在锁芯壳体上的锁芯塞(3)，执行机构轴和固定凸耳(2)对齐。小心地安装开关，在固定凸舌上方咬合到位。



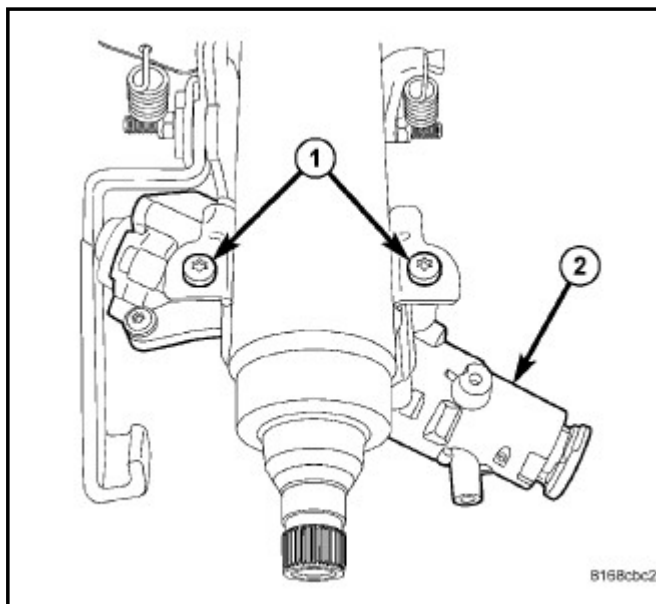
3. 安装点火开关(2)装配螺钉(1)。拧紧螺钉至2 N·m(18 in. lbs.)。



### 锁芯壳体

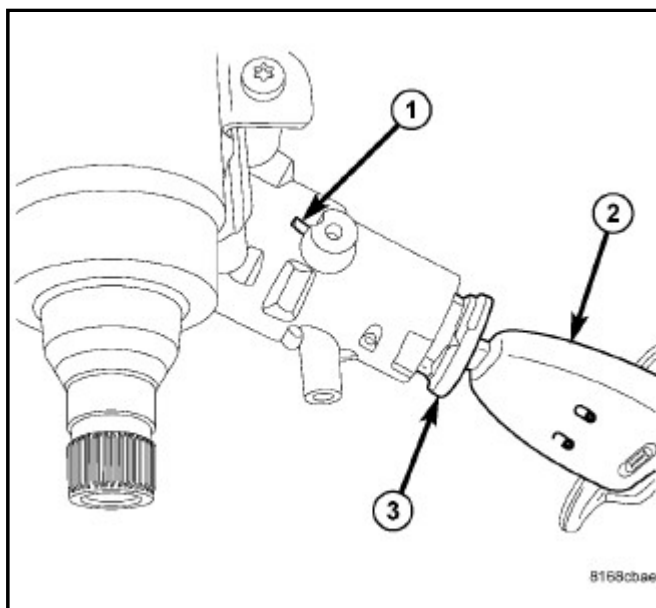
1. 将锁芯壳体定位在运转位置。
2. 将锁芯壳体(2)与转向柱对正。
3. 应用Torx®加位，特殊工具10041，或等价防撬方式-检验Torx®增加(五点)30位，在转向柱上安

装扣紧锁芯壳体(2)的两个螺钉(1)。 紧固螺丝至 16 N·m(142 in. lbs.)。



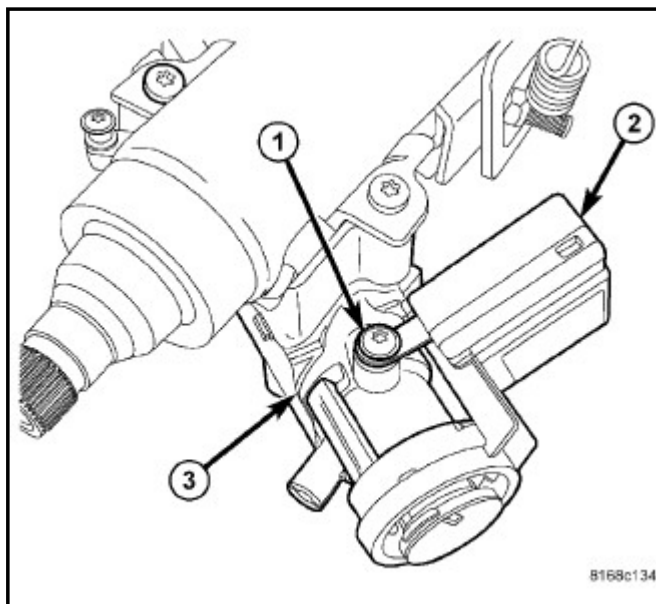
## 钥匙锁芯

1. 将锁芯壳体中的执行器放置到运转位置(如果未在那个位置)。
2. 将钥匙插入钥匙锁芯并将钥匙锁芯转至运行位置。
3. 对齐钥匙锁芯上的固定凸耳与锁芯壳体顶部的槽。
4. 将钥匙锁芯滑入锁芯壳体内，直至钥匙锁芯固定凸耳将锁芯锁定到位。
5. 来回转动钥匙，然后拆下并重新安装钥匙。确保钥匙锁芯和锁芯壳体运转正确。



## SKREEM/WCM(如果装备)

1. 在锁芯壳体(3)上滑动SKREEM/WCM环(2)，并将固定器爪咬和在锁芯壳体上形成的凹陷内。
2. 安装将 SKREEM/WCM(2)紧固在锁芯壳体(3)上的螺钉(1)。 将螺钉紧固至3.5 N·m(31 in. lbs.)。



## 转向柱控制模块

1. 将转向柱控制模块(SCCM)(带有开关轴)(3)滑动到转向柱(2)上。
2. 安装将SCCM(带有开关轴)(3)装配到转向柱(2)上的螺钉(1)。 将螺钉紧固到3 N·m(27 in.lbs.)。

